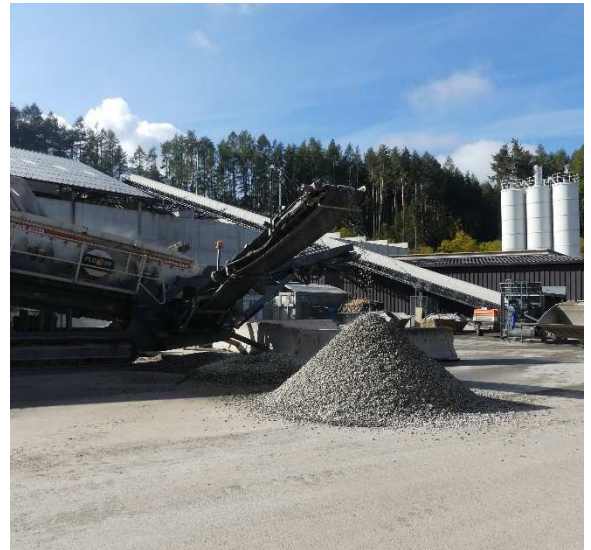
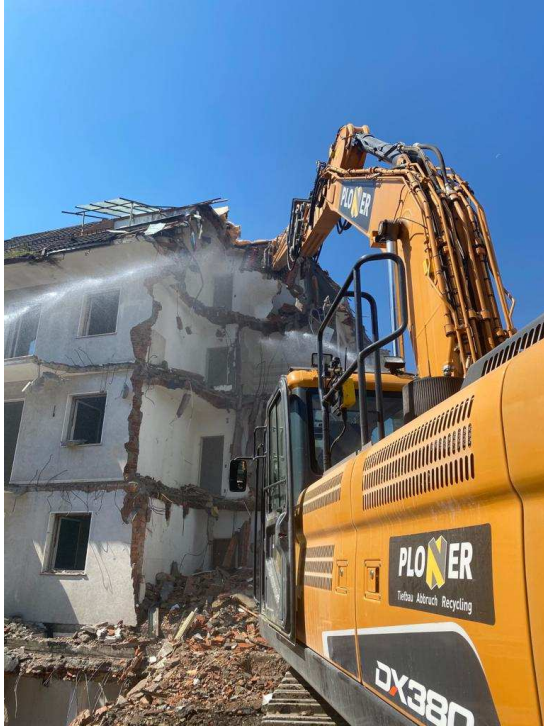


Preisliste 2024



Inhaltsverzeichnis:

- **Materialien (Natur-, Erden-, Recyclingmaterial)** **S. 2**
- **Materialien (HGT, Betonschweller, Erddeponie)** **S. 3**
- **Entsorgungsgebühren** **S. 4**
- **Transportzone** **S. 5**

Materialpreislise 2024

Naturmaterialien	€ / to	CE laut UNI EN	
Sand 0/4	18,90	12620	13242
Schotter 4/8	19,25	12620	13242
Schotter 8/16	19,25	12620	13242
Schotter 16/32	18,40	12620	13242
Schotter 32/63	15,10		13242
Material 0/16 (Bettungsmaterial)	5,00		13242
Material gebr. 0/32 (Stabilisator)	14,85		13242
Material gebr. 0/63 (Unterbau)	10,50**		13242
Material gebr. 0/8 (Kalkstabilisator)	17,90**		
Grubenmaterial	7,70**		
Wegschotter (gebr.)	14,85**		

Erdmaterialien (Humus)	€ / to		
Erde gesiebt (Humus)	19,80**	<u>ÜBERDACHTER LAGERPLATZ FÜR ERDEPRODUKTE (HUMUS)</u>	
Schotterrasen 0/32 (Banketterde)	15,90		

Recyclingmaterialien	€ / to	CE laut UNI EN	
Rec. RM 0/4	2,10		13242
Rec. RM 0/16	9,00		13242
Rec. Schotter RM 4/8	13,00		13242
Rec. Schotter RM 8/16	13,00		13242
Rec. Schotter RM 16/32	7,00		13242
Rec. Schotter RM 32/63	7,00		13242
RA 0/8*	6,00		13242
RA 0/32*	12,50		13242
Betonrec. RC 16/32	8,50	12620	13242
Betonrec. RC 32/63	7,00		13242
Betonrec. RC 0/63 (Tragschicht)	9,80		13242
RCA 30- 0/100 (Tragschicht)	9,80		13242
RCA 30- 0/63 (Unterbau)	9,80		13242

RM = Recycling-Mischgranulat, RC = Recycling-Beton, RA = Recycling-Asphalt, 30- = Asphaltanteil < 30%

Einsatzverbot der Recyclingbaustoffe in wassersensiblen Gebieten:

Der Einsatz von Recyclingbaustoffen in den Trinkwasserschutzonen I und II laut Art. 15 des Landesgesetzes vom 18. Juni 2002, Nr. 8, im Grundwasserbereich bis 1 m über Grundwasser-Höchststand, im Randstreifen von 5 m neben Oberflächengewässern, im Abstand von 100 m von Trinkwasser-Tiefbrunnen bzw. 200 m im Falle tiefer gelegener Quellen, in den im Bauleitplan ausgewiesenen Trinkwasserschutzgebieten, in Feuchtgebieten und zu entwässernden Wiesen und Flächen ist verboten. Weiters ist der Einsatz von Recyclingbaustoffen in Naturparken, Biotopen und bei Naturdenkmälern untersagt.

HGT-Materialien	€ / to	Mix Design
HGT RCA 30- 0/32 (Straßenbau)	30,50**	siehe www.ploner.expert
HGT 0/16 (Straßenbau)	39,00**	
HGT 0/32 (Wegschotter gebr.)	27,50**	
HGT RA 0/32 (Wegschotter gebr.)	27,50**	
HGT RCA 30- 0/63 (Straßenbau)	25,00**	siehe www.ploner.expert
HGT RCA 30- 0/63 (frosts. unter Fundament)	26,50**	siehe www.ploner.expert
HGT RM 0/63 (nicht frosts. unter Fundament)	21,50**	siehe www.ploner.expert
HGT RA 0/8*	20,50**	siehe www.ploner.expert

HGT = hydraulisch gebundene Tragschicht

RM = Recycling-Mischgranulat, RC = Recycling-Beton, RA = Recycling-Asphalt, 30- = Asphaltanteil < 30%

Verschiedenes		
Deponie/ Materialablage	4,00**	€/m³ (Reischach, Greinwalden, Bruneck)
Betonschwellen	12,00**	€/Stück
BIG BAG Befüllung	12,00**	€/to
BIG BAG zu 1 m3 / 2 m3	13,00**	€/Stück



Material nur auf Vorbestellung erhältlich



Einbau nur unter Asphaltflächen



Nettopreise unterliegen nicht dem Skonto

Einsatzverbot der Recyclingbaustoffe in wassersensiblen Gebieten:

Der Einsatz von Recyclingbaustoffen in den Trinkwasserschutz zonen I und II laut Art. 15 des Landesgesetzes vom 18. Juni 2002, Nr. 8, im Grundwasserbereich bis 1 m über Grundwasser-Höchststand, im Randstreifen von 5 m neben Oberflächengewässern, im Abstand von 100 m von Trinkwasser-Tiefbrunnen bzw. 200 m im Falle tiefer gelegener Quellen, in den im Bauleitplan ausgewiesenen Trinkwasserschutzgebieten, in Feuchtgebieten und zu entwässernden Wiesen und Flächen ist verboten. Weiters ist der Einsatz von Recyclingbaustoffen in Naturparken, Biotopen und bei Naturdenkmälern untersagt.

Anmerkung:

- Unsere wiederverwerteten Materialien sind zertifiziert und nachhaltig, ökologischer Fußabdruck
- Leistungserklärungen, Zertifizierungen und Mix Design sind auf unserer Webseite www.ploner.expert abrufbar



Entsorgungsgebühren 2024

Kategorie	Abfallkodex	Beschreibung	Preis €/to
4/A	17 01 01	Beton in jeder Größe	29,00 €
4/C	17 01 01	Beton mit Isolierung/Dämmmaterial bis max. 10%	115,00 €
2/A	17 01 07	Reiner Bauschutt (ohne Verunreinigungen wie Holz, Plastik...)	19,00 €
3/A	17 01 07	Reiner Bauschutt, vermischt mit geringen Fremdanteilen bis zu einem Anteil von 10% (Kat. 1)	35,00 €
3/B	17 01 07	Bauschutt vermischt mit Fremdanteilen mit einer mittleren Verschmutzung (Kat. 2)	80,00 €
3/C	17 01 07	Bauschutt vermischt mit Fremdanteilen bis zu einer hohen Verschmutzung (Kat. 3)	150,00 €
2/C	17 03 02	Bitumengemische rein	19,00 €
2/B	17 03 02	Aushubmaterial mit Asphalt vermischt	19,00 €
2/C	17 03 02	Fräsgut	6,00 €
1/D	17 05 04	Erde und Steine (Findling bis 0,3m ³)	9,50 €
1/D	17 05 04	Steine (Findling 0,3 bis 1m ³)	9,50 €
2/F	01 05 04	Sand und Schlämme aus Bohrungen und Baggergut (Analyse notwendig)	35,00 €
9	20 03 03	Strassenkehricht (Hauptkomponente Gestein)	40,00 €
		Wiegung (pro LKW)	4,50 €/LKW
		Containermiete (Mo – Fr)	2,30 €/Tag je Container

Transportzonen 2024

Zone 1 – 3,95 €/to Bruneck mit Fraktionen, Percha, Luns, St. Lorenzen
Zone 2 – 4,65 €/to Pfalzen, Greinwalden, Kiens, Ehrenburg, Unterwielenbach, Nasen, Montal
Zone 3 – 5,50 €/to Amaten, Gais, Olang, Niederrasen, St. Sigmund
Zone 4 – 5,95 €/to Hofern, Uttenheim, Oberrasen, Oberwielenbach, Zwischenwasser, Gassl
Zone 5 – 6,90 €/to Antholz Niedertal, Sand in Taufers, St. Vigil, Vintl, Onach Dorf
Zone 6 – 7,25 €/to Antholz Mittertal, Getzenberg, Luttach, Ellen, Welsberg-Taisten
Zone 7 – 7,55 €/to Terenten, St.Martin in Thurn, Weitental, St. Johann, Mühlbach (Gais), Enneberg, Oberonach, Pichl Gsies, Mühlwald, Welschellen
Zone 8 – 8,60 €/to Geiselberg, Antholz Obertal, Niederdorf, Pederoa, Mühlbach, Steinhaus, St. Martin (Gsies), Lappach
Zone 9 - 9,50 €/to St. Magdalena (Gsies), Prags, Wengen, Pfunders, Antholz-See, St. Jakob i.A.
Zone 10 - 9,90 €/to La Villa, Pedraces, St. Leonhard, Campill, Toblach, Meransen, Vals, Untermoi
Zone 11 – 10,25 €/to Ahornach, Weissenbach, St. Peter i. A., Innichen, St. Kassian, Corvara
Zone 12 - 10,60 €/to Kolfuschg, Vierschach, Sexten, Prettau

- Bei Lieferungen unter 15 to wird für die Differenz der jeweilige Transportpreis/to berechnet
- Aufpreis Abladen mit Kranschaufel 7,50 €/to
- Die angegebenen Zonenpreise gelten nicht für Berg- und Forststraßen

Allgemeines:

Für Vorbestellungen, Beratungen über die Verwendung und den Einsatz der Materialien und Spezialmischungen: 0474 831957.

Der eventuelle Skonto wird nur auf die Materialpreise angewandt, nicht auf den Transport!

Alle angegebenen Preise verstehen sich zuzüglich MwSt.

Die Preisliste ersetzt und annulliert alle vorhergehenden und gilt bis auf Widerruf bzw. Erscheinen einer neuen Preisliste.